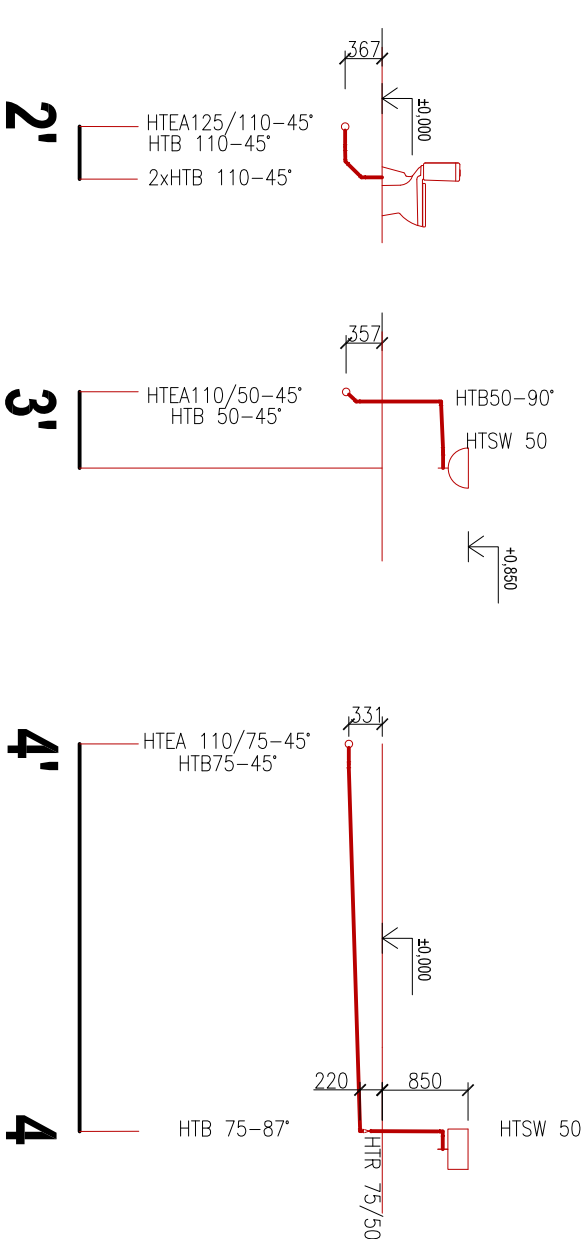
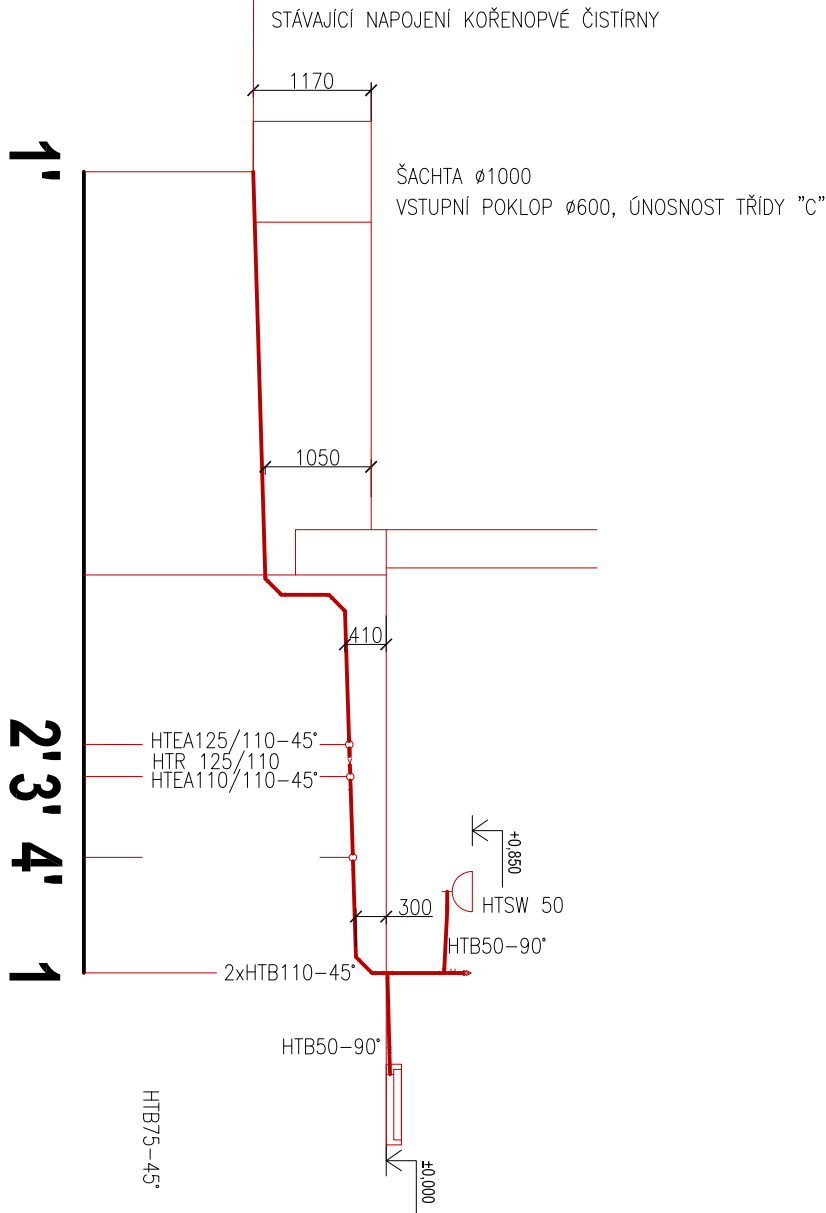



# LEGENDA

- U
- UMYVADLO DITURVITOVÉ 600mm S POLOSLOUPEM
- 2XROHOVÝ VENTIL DN 15 + ODPADNÍ VENTIL DN 40 + ZÁPACHOVÁ UZÁVĚRKA
- STOJÁNKOVÁ BATERIE UMYVADLOVÁ DN 15
- D
- DŘEZ NEREZOVÝ 400x400 mm
- 2XROHOVÝ VENTIL DN 15 + ODPADNÍ VENTIL DŘEZOVÝ DN 50 + ZÁPACHOVÁ UZÁVĚRKA
- STOJÁNKOVÁ BATERIE DŘEZOVÁ S RUČNÍ SPRCHOU DN 15
- S
- SPRCHOVÁ VANIČKA Z LITÉHO MRAMORU + ZASTĚNA
- ODPADNÍ VENTIL DN 50 + ZÁPACHOVÁ UZÁVĚRKA
- NÁSTĚNNÁ BATERIE SPRCHOVÁ S RUČNÍ SPRCHOU DN 15
- WC
- ZÁCHODOVÁ MÍSA ZAVĚŠENÁ SE ZADNÍM ODPADEM
- ROHOVÝ VENTIL DN 15



ZODP, PROJEKTANT :	Ing. Radek Vondra	<div><p><b>pridos</b></p><p>Na Počce 648, Hrodec Králové 11 tel./fax.: 495539037, 00:132 07 245 e-mail: pridos@cmil.cz</p></div>
KRESLIL:	Martin Frank	
INVESTOR :	Povodí Labe, státní podnik	
MÍSTO :	k.ú.Lhota u Nahořan, p.č.st.382, p.č. 383/1	
ODDÍL :	D.1.4.e) Zařízení zdravotně technických instalací	
AKCE : VD ROZKOŠ - REKONSTRUKCE PROVOZNÍ BUDOVY		DATUM : 05/2021
k.ú. Lhota u Nahořan, p.č.382, 383/1		STUPEŇ : DPS
		MĚŘÍTKO : 1:75
ZTI - PODÉLNÝ ŘEZ (KANALIZACE)		D.1.4.e.4